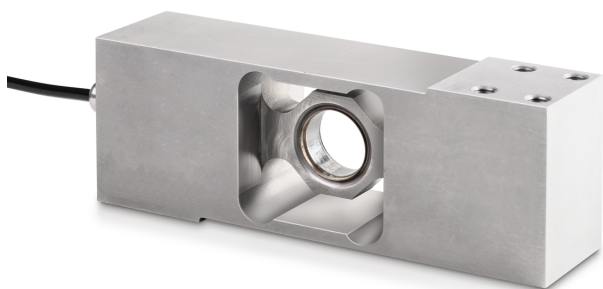


KERN CP 400-3P9

KERN

Single-point-weegcel van roestvrij staal



Approval

CE-teken ✓

Ontwerp

| | |
|----------------------------|----------------------|
| Bouwvorm | Single-Point weegcel |
| Afmetingen (B×D×H) | 174×45×64 mm |
| Materiaal | roestvrij staal |
| Kabellengte | 3 m |
| Montage - krachttoepassing | 4 × tapgat M8 |
| Montage - krachtverdeling | 4 × tapgat M8 |

Functies

Bescherming IP - complete unit
IP68
IP69K

Milieuomstandigheden

| | |
|----------------------------|--------|
| Gebruikstemperatuur [Min] | -10 °C |
| Gebruikstemperatuur [Max] | 40 °C |
| Omgevingstemperatuur [Min] | -35 °C |
| Omgevingstemperatuur [Max] | 65 °C |
| Opslagtemperatuur [Min] | -40 °C |
| Opslagtemperatuur [Max] | 70 °C |

Verpakking & verzending

| | |
|-------------------------------|----------------|
| Aflesbaarheid kracht [d] (N) | 1 d |
| Afmetingen verpakking (B×D×H) | 280×175×125 mm |
| Nettogewicht | 2,815 kg |
| Verzendmethode | Pakketdienst |
| Nettogewicht ca. | 3,0 kg |
| Brutogewicht ca. | 3,4 kg |
| Verzendgewicht | 3,346 kg |

Diensten

Artikelnummer voor DAkS-
kalibratie (drukkracht) 963-263V

Pictogrammen

STANDARD



OPTION



Categorie

| | |
|------------------|---------|
| Merk | Sauter |
| Productcategorie | Meetcel |
| Productgroep | Weegcel |
| Productfamilie | CP P9 |

Meetsysteem

| | |
|--|------------|
| Weegbereik [Max] | 400 kg |
| Weegcel - verbinding | 4-draads |
| Weegcel OIML klasse | C3 |
| Weegcel - resolutie (kalibreerbaar) | 3000 e |
| Maximale platformgrootte | 800×800 mm |
| Weegcel - karakteristieke waarde - nominaal | 2 mV/V |
| Weegcel - karakteristieke waarde - variantie | 0,2 mV/V |
| Weegcel - Y-waarde | 10000 |
| Weegcel - Gecombineerde fout | 0,023% |
| Weegcel - dode lading [Min] (%) | 0% |
| Meetapplicaties | massa |
| Weegcel - ingangsweerstand - nominaal | 350 Ω |
| Weegcel - Uitgangsweerstand - nominaal | 350 Ω |
| Weegcel - isolatieweerstand - [Min] | 5000 MΩ |
| Weegcel - aanbevolen voedingsspanning [Min] | 5 V |
| Weegcel - aanbevolen voedingsspanning [Max] | 12 V |
| Weegcel - ingangsweerstand - variantie | 3,5 Ω |
| Weegcel - Uitgangsweerstand - variantie | 10 Ω |
| Krachtrichtingen | druk |